

Amor io sent'un à4

Guglielme Blotagrio

Melodia Olympica - Anversa - P. Phalesio & G. Bzellerio - 1591.

C
A
T
B

A - mor, io sen - t'un re-spi - rar si dol - ce, si dol ce,
A - mor, io sen - t'un re-spi-rar si dol - ce, si dol - ce,
A - mor, io

9

io sen - t'un re-spi - rar si dol - ce,
a - mor io sen - t'un re-spi-rar si
sen - t'un re-spi - rar si dol - ce, si dol - ce, un re - spi-rar si
io sen - t'un re-spi-rar si dol - ce, si dol - ce,

16

ce, un re - spi-rar si dol - ce, di Lau-ra mia, di Lau-ra mi - a in que - sta piag - gi'a - pri -
dol - ce, un re-spi - rar si dol - ce, di Lau-ra mia, di Lau-ra mi - a in que - sta piag - gi'a - pri - ca
dol - ce, un re - spi-rar si dol - ce, di Lau-ra mia, di Lau-ra mi - a in que - sta piag gi'a-pri -
io sen - t'un re-spi - rar si dol - ce, di Lau-ra mi - a in que - sta piag - gi'a - pri -

25

ca, ch'an-cor la fiam m'an-ti - ca, ch'an-cor la fiam m'an-ti - ca,
ch'an-cor la fiam m'an-ti - ca, ch'an-cor la fiam m'an-ti - ca,
ca, ch'an - cor la fiam m'an - ti - ca, la fiam m'an-ti - ca, nel cor si ri -
ca, ch'an - cor la fiam m'an - ti - ca, la fiam m'an-ti - ca, nel cor si ri -

nel cor si ri - no - vel - la, et

nel cor si ri - no - vel - la, ri - no - vel - la, et si leg gia-dr'e

- no - vel - la, nel cor si re - no - vel - la, et si leg - gia dr'e bel - la, ^{natural}

- no - vel - la, nel cor si re - no - vel - la, et si _____ leg - gia-dr'e

si leg gia dr'e bel - la, tu me la mo-str'a-mo - re, tu me la mo-str'a-mo - re, tu me la mo-str'a-mo -

bel - la, tu me la mo-str'a-mo - re, tu me la mo-str'a-mo - re, tu me la mo-str'a-mo -

et si leg - gia dr'e bel - la, tu me la mo-str'a-mo - re, tu me la mo-str'a-mo - re, tu me la mo-str'a-mo -

bel - la, tu me la mo-str'a-mo - re, tu me la mo-str'a-mo -

re, che di dol - cez - za l'a - ni - ma si mo - re, che di dol - cez - za, _____

re, che di dol - cez - za l'a - ni - ma _____ si _____ mo - re, che _____ di dol - cez - za l'a - ni - ma si

re, che di dol - cez - za l'a - ni - ma si mo - re, che _____ di dol - cez - za l'a - ni - ma si

re, che _____ di dol - cez - za l'a - ni - ma si

che _____ di dol - cez - za, che di dol - cez - za l'a - ni - ma si mo - re.

mo - re, che _____ di dol - cez - za l'a - ni - ma si mo - re, che di dol - cez - za l'a - ni - ma si mo - re.

mo - re, che _____ di dol - cez - za l'a - ni - ma si mo - re, che di dol - cez - za l'a - ni - ma si mo - re.

mo - re, che _____ di dol - cez - za l'a - ni - ma si mo - re, che di dol - cez - za l'a - ni - ma si mo - re.

Melodia Olympica - Anversa - P. Phalesio & G. Bzeller - 1591.

A - mor, io sen - t'un re - spi - rar si dol - ce, si dol -

ce, ——— io sen - t'un re - spi - rar si dol -

ce, un re - spi - rar si dol - ce, di Lau - ra mia, di Lau - ra mi - a in

que - sta piag - gi'a - pri - ca, ch'an - cor la fiam m'an - ti - ca,

ch'an - cor la fiam m'an - ti - ca, nel cor si ri -

- no - vel - la, et si leg - gia - dr'e

bel - la, tu me la mo - str'a - mo - re, tu me la mo - str'a - mo -

re, tu me la mo - str'a - mo - re, che di dol - cez - za l'a - ni - ma si mo -

re, che di dol - cez - za, ——— che ——— di dol -

cez - za, che di dol - cez - za l'a - ni - ma si mo - re.

Alto

Amor io sent'un à4

Guglielme Blotagrio

Melodia Olympica - Anversa - P. Phalesio & G. Bzeller - 1591.

8 A - mor, io sen-t'un re-spi-rar si dol - ce, si dol -

7 3 - ce, _____ a - mor io sen-t'un re-spirar si

16 dol - ce, un re-spi-rar si dol - ce, di Lau-ra mia, di Lau-ra mi - a in

22 8 que - sta piag - gi'a - pri - ca ch'an - cor la fiamm'an - ti - ca,

28 2 ch'an cor la fiamm'an - ti - ca, nel cor si ri -

35 - no-vel - la, ri - no-vel - la, et si leg-gia - dr'e bel -

42 la, tu me la mo-str'a-mo - re, tu me la mo-str'a-mo - re, tu me la mo-str'a-mo -

48 re, che di dol - cez - za l'a - ni-ma _____ si _____

53 mo - re, che _____ di dol - cez - za l'a - ni-ma si mo - re, che _____ di dol - cez - za l'a - ni-ma si

59 mo - re, che di dol - cez - za l'a - ni-ma si mo - re.

Tenor

Amor io sent'un à4

Guglielme Blotagrio

Melodia Olympica - Anversa - P. Phalesio & G. Bzeller - 1591.

6

A - mor, io sen-t'un re-spi - rar si dol - ce, si dol -
 - ce, un re-spi-rar si dol - ce, un re - spi-rar si
 dol - ce, di Lau-ra mia, di Lau-ra mi - a in que - sta piag-gi'a-pri -
 - ca, ch'an - cor la fiam-m'an - ti - ca, la fiam m'an-ti -
 ca, nel cor si ri - no - vel - la, nel cor si re-no - vel - la,
 et si leg - gia-dr'e bel - la, et si leg - gia-dr'e bel - la, tu me la
 mo-str'a-mo - re, tu me la mo-str'a-mo - re, tu me la mo-str'a-mo - re,
 che di dol-cez - za l'a - ni ma si mo - re, che di dol - cez - za
 l'a - ni - ma si mo - re, che di dol - cez - za l'a - ni - ma si mo -
 re, che di dol - cez - za l'a - ni - ma si mo - re.

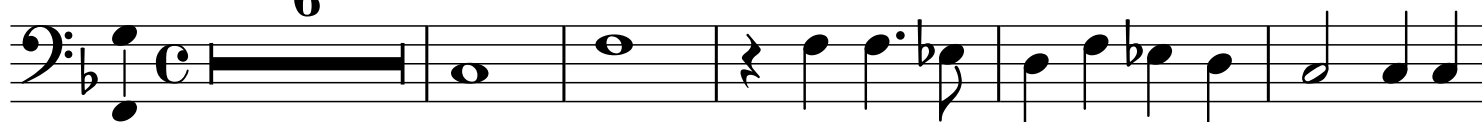
Basso

Amor io sent'un à4

Guglielme Blotagrio

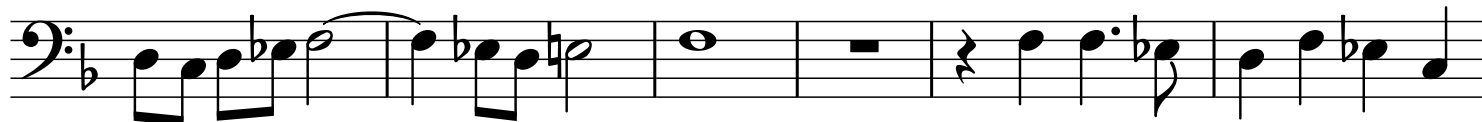
Melodia Olimpica - Anversa - P. Phalesio & G. Bzeller - 1591.

6



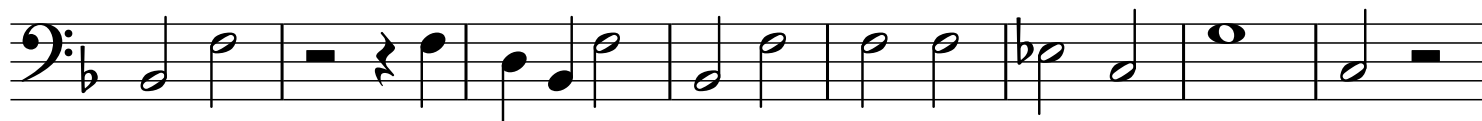
A - mor, io sen-t'un re-spi-rar si dol - ce, si

12



dol - ce, io sen-t'un re-spi-rar si

18



dol - ce, di Lau-ra mi - a in que - sta piag-gi'a - pri - ca,

26



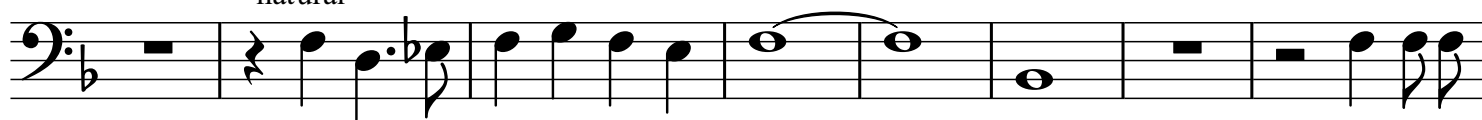
ch'an - cor la fiam-m'an - ti - ca, la fiam-m'an-ti - ca, nel cor si

31



ri - no - vel - la, nel cor si re - no - vel - la,

37



-natural

et si leg-gia-dr'e bel - la, tu me la

45



mo-str'a-mo - re, tu me la mo-str'a-mo - re, che_

54



di dol-cez - za l'a - ni-ma si mo - re, che di dol-cez - za l'a - ni -

59



ma si mo - re, che di dol - cez - za l'a - ni-ma si mo - re.